

REMORQUEUR D'INTERVENTION D'ASSISTANCE ET DE SAUVETAGE 200 t BP



TYPE

Abeille Bourbon IMO 93 08 687
Abeille Liberté IMO 93 08 699
Construits en 2004, Kleven, Norvège
Remorqueur d'intervention d'assistance et de sauvetage. FIFI II

CLASSIFICATION

BV I ⚡ HULL, ⚡ MACH, Salvage tug, Unrestricted navigation, AUT-UMS, Fire Fighting ship 2, Dynapos AM/AT

CARACTERISTIQUES PRINCIPALES

Longueur hors tout	80,00 m
Longueur entre perp.	env. 68,60 m
Largeur hors membres	16,50 m
Creux au pont principal	8,00 m
Tirant d'eau en charge	6,00 m max.
Vitesse max.	19,9 nœuds
Vitesse éco.	12 nœuds
Autonomie	45 jours à 12 nœuds
Traction point fixe	200 t

PROPULSION

Moteurs principaux	4 x 4 000 kW à 600 rpm
Hélices	2 x CPP avec tuyère diamètre 3.90 m
Propulseurs arrière	2 x 515 kW
Propulseurs d'étrave	2 x 883 kW

USINE ELECTRIQUE

Alternateurs attelés	2 x 1 920 kW
Groupes électrogènes	3 x 530 kW à 1 500 rpm
Groupe de secours	1 x 160 kW à 1 500 rpm

EQUIPEMENTS DE PONT

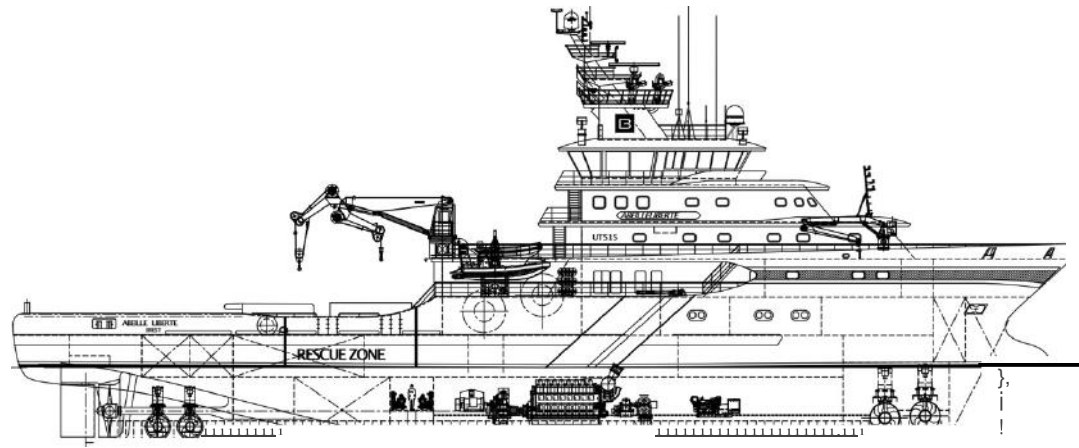
Treuil de remorquage	1 x treuil double tambour, 1 600 m câble 80 mm chacun, 250 t à 16 m/min 1 ^{ère} couche tenue frein 500 t
Treuil de bosse Cabestans	1 x 20 t, 250 m câble 32 mm 2 x cabestans hydr., 10 t
Grue principale Grue secondaire Embarcations	1 x articulée, cap. 23 t à 11 m 1 x articulée, capacité 1 t à 9 m 2 x embarcations de sauvetage, longueur 7.0 m, avec 2 bossoirs mono-bras
Lutte incendie	2 x pompes FiFi & 3x canons FiFi 1 x canon à mousse
Lutte anti-pollution	1 x pompe pour dispersant 2 x rampes d'épandage
Divers	2 x enrouleurs de pantoires 1 x jeu de 2 cabillots 1 x shark-jaw 2 x guindeaux

CAPACITES

MDO (avec stabilisateur)	1 632 m ³
Eau douce	126 m ³
Ballast	1 082 m ³
Mousse	28 m ³
Dispersant	54 m ³

EMMENAGEMENTS

Effectif	25 personnes
Cabines	15 x cabines simples 1 x cabines double 2 x cabines 4 lits



PROFILE

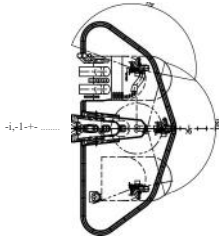
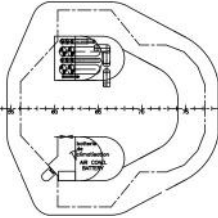
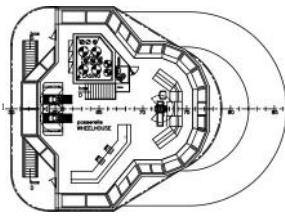


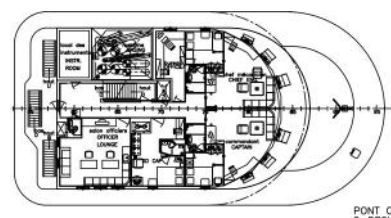
PLATE-FORME ANTI-FEU
FIFI-PLATFORM



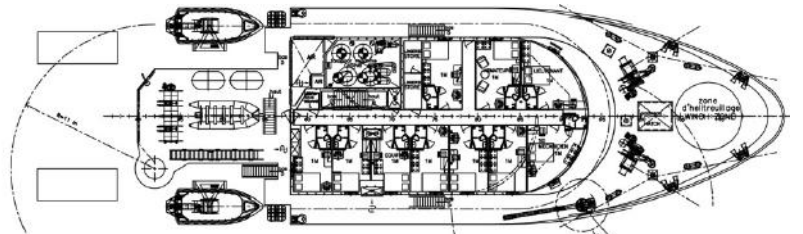
DESSUS DE LA PASSERELLE
WHEELHOUSE TOP



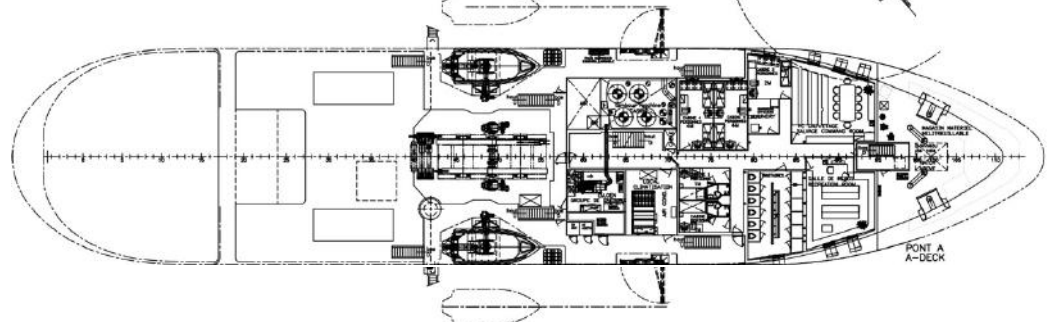
PONT DE LA PASSERELLE
BRIDGE DECK



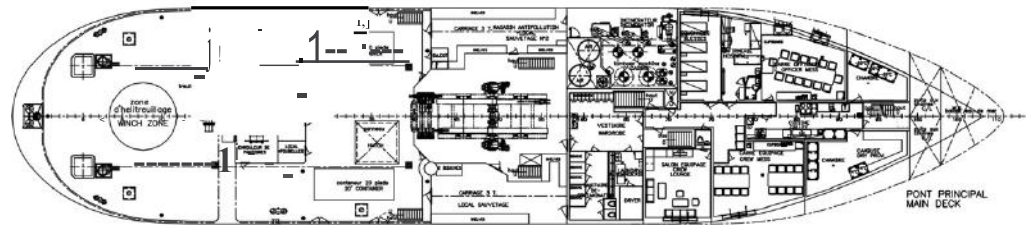
PONT C
C-DECK



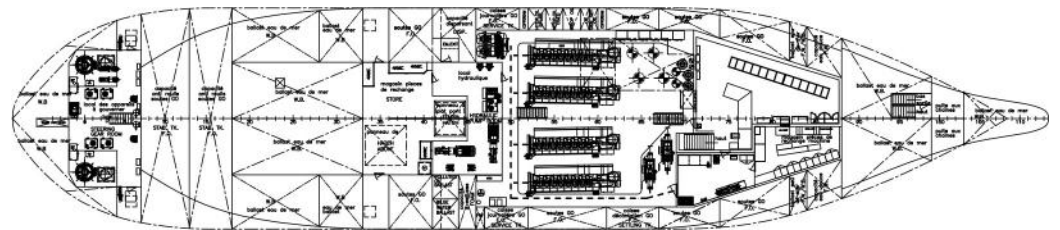
PONT B
8-DECK



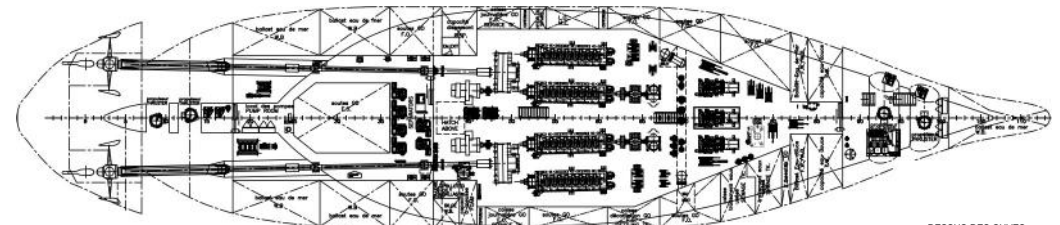
PONT A
A-DECK



PONT PRINCIPAL
MAIN DECK



ENTREPONT
TWEEN DECK



DESSUS DES CUVES
TANK TOP